



## FORBEDRING AV HAN- SENSOREN.



Vi har nettopp lansert en oppdatering til systemet for å forbedre brukeropplevelsen med generasjon 2 Futurehome HAN-sensor. Denne oppdateringen vil forbedre stabiliteten til HAN-sensoren og vil gjøre den enklere og raskere å installere for installatører. Brukere som har opplevd utfordringer med manglende eller feilaktig energidata skal oppleve at dette nå er rettet.

På nye Smarthuber oppdateres programvaren ved oppstart, men **for eksisterende kunder må (1) appen oppdateres i App store og (2) Smarthuben oppdateres i Futurehome appen** (Husholdning → HUB-Innstillinger → Oppdater programvare). Smarthuben vil være klar for bruk så snart oppdateringen er fullført, som regel etter noen minutter. OTA oppdateringen til HAN som følger med i nedlastningen kan ta flere timer å starte og fullføre. Under perioden den oppdaterer vil den ikke rapportere energidata.

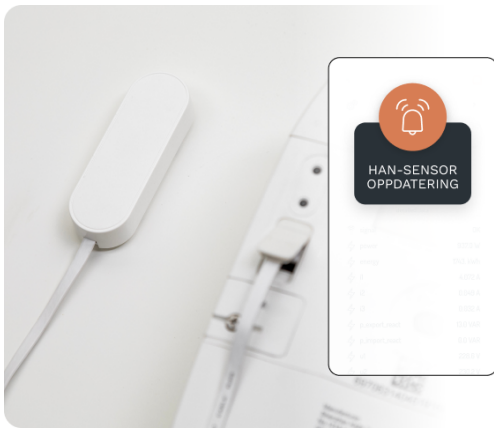
Les mer om HAN-sensoren på support sidene våre:

[support.futurehome.no/hc/no/articles/7981601213469-Futurehome-HAN-sensor](https://support.futurehome.no/hc/no/articles/7981601213469-Futurehome-HAN-sensor)

### Forbedret stabilitet på HAN-sensoren!

HAN-sensorer er nå enklere å installere og vil fungere stabilt over tid. Dette vil forbedre brukeropplevelsen til kundene dine og våre og vil gi forbrukeren enda bedre kontroll over hjemmet.



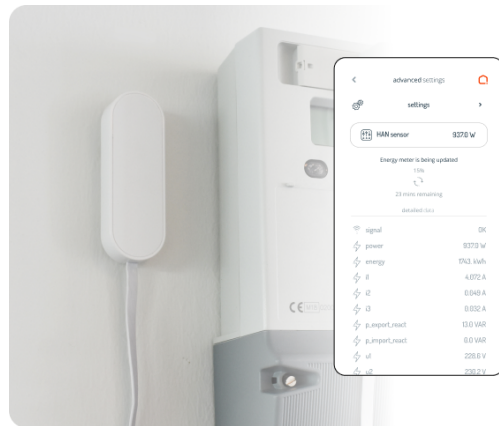


### Bedre kontroll over installasjoner.

Installasjonsprosessen er nå raskere og mer oversiktlig. Om selve HAN-sensoren trenger en oppdatering vil dette starte automatisk når Smarthuben er oppdatert. Det kan ta alt fra noen minutter til flere timer før HAN oppdateringen starter, etter at Smarthuben er oppdatert. Installatøren trenger ikke å bli på installasjonsstedet mens oppdateringen fullføres. I appen vil det være informasjon om forventet tid og status for oppdateringen.

### Få oversikt over strømforbruket med HAN-sensoren.

Nå er HAN-sensoren enda mer oversiktlig for dine fremtidige kunder også. På nye Smarthuber vil programvaren bli oppdatert når Smarthuben kobles opp for første gang og kunden vil kunne se forbruket så snart oppdateringen er fullført. Husk at energidata (kWh) først blir tilgjengelig etter en full klokkeperiode med rapportering. Hvis siste versjon av appen er installert vil kunden få varsel når oppdateringen er fullført. Kunden vil også få informasjon om oppdateringen ikke er suksessfull og vi anbefaler da å kontakte support.



## ØNSKER DU TIPS OG TRIKS OM INSTALLASJONSPROSESSEN?

Les mer om hvordan du kommer i gang med en installasjon av Futurehome her: [stromkontroll.no/installatorside](https://stromkontroll.no/installatorside), eller scan QR-koden på siden av StrømKontroll boksen.